

Durchgangsbreite = 2,46m

± 0,00 (Bühnenboden)

Transportklappe
Unterbühne
FREIHALTEN !!!!!

Magazin

Durchfahrt max 7.9m!

Versenkung möglich

Versenkung möglich

Versenkung möglich

± 0,00 (Bühnenboden)

Beleuchterbrücke Höhe max +7,8m

Beleuchterbrücke Höhe max +7,8m

Bühnenvorderkante

-1m (Zuschauerniveau)

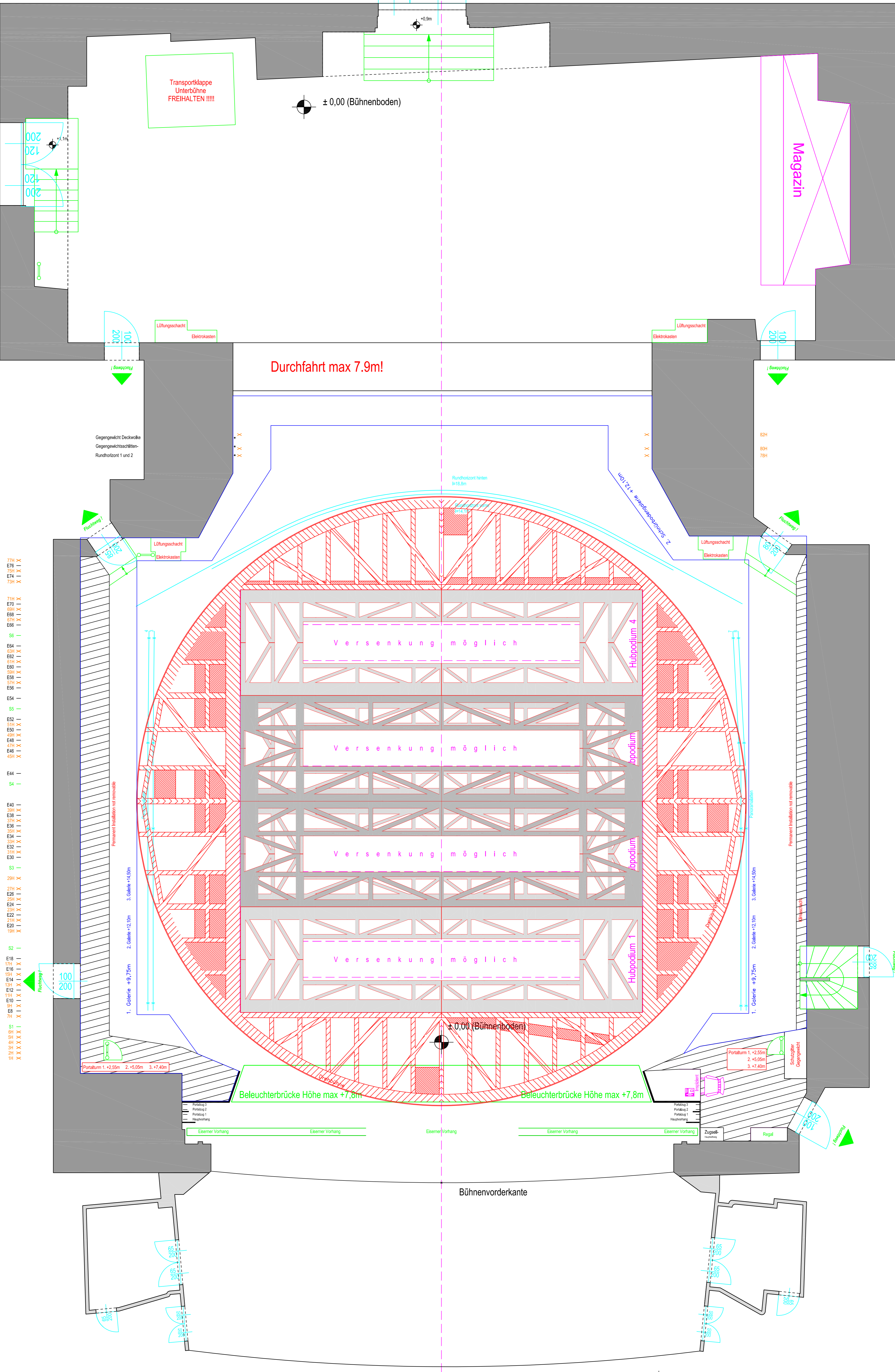


THEATER an der Wien
DAS NEUE OPERNHAUS

Theater: Theater an der Wien
Produktion: TAW
Merkmal: Grundriss
Kommentar:

Zeichner: Stötz
Maßstab: 1:50
Datum: 2008
Plannummer: 01

Intendant Roland Geys



77H
E76
75H
E74
73H
71H
E70
69H
E68
67H
E66
S6
E64
63H
E62
61H
E60
59H
E58
56
E54
S5
E52
51H
E50
49H
E48
47H
E46
45H
E44
S4
E40
39H
E38
37H
E36
35H
E34
33H
E32
31H
E30
S3
29H
E28
27H
E26
25H
E24
23H
E22
21H
E20
19H
S2
E18
17H
E16
15H
E14
13H
E12
11H
E10
9H
E8
7H
S1
6H
5H
4H
3H
2H
1H

77H
E76
E74
73H
71H
E70
69H
E68
67H
E66
S6
E64
63H
E62
61H
E60
59H
E58
56
E54
S5
E52
51H
E50
49H
E48
47H
E46
45H
E44
S4
E40
39H
E38
37H
E36
35H
E34
33H
E32
31H
E30
S3
29H
E28
27H
E26
25H
E24
23H
E22
21H
E20
19H
S2
E18
17H
E16
15H
E14
13H
E12
11H
E10
9H
E8
7H
S1
6H
5H
4H
3H
2H
1H